

Les anisoptères, nos chères libellules...

Les anisoptères possèdent des ailes antérieures moins larges que les ailes postérieures.

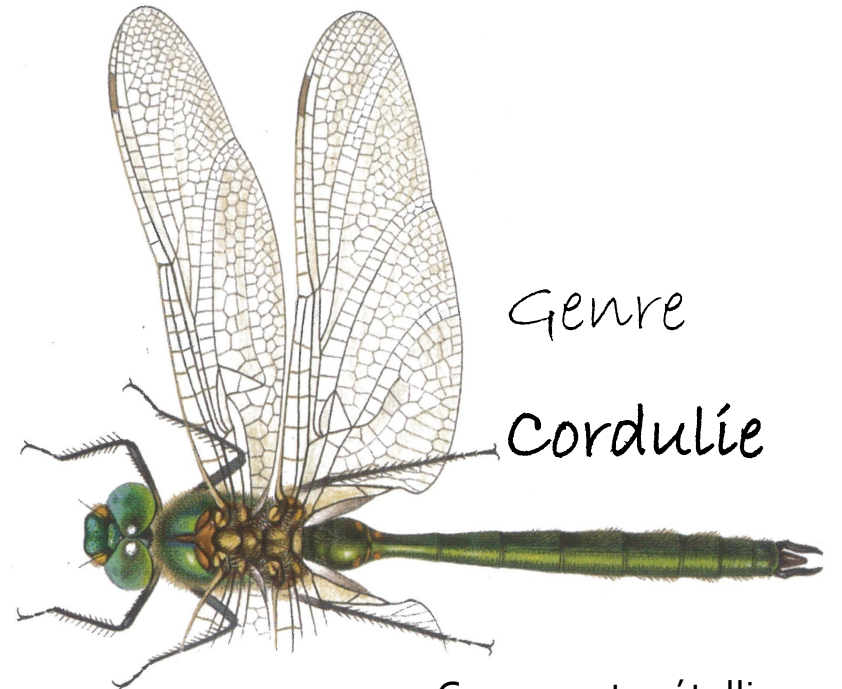
Au repos leur ailes sont perpendiculaire à leur corps.



Genre
Aeschna

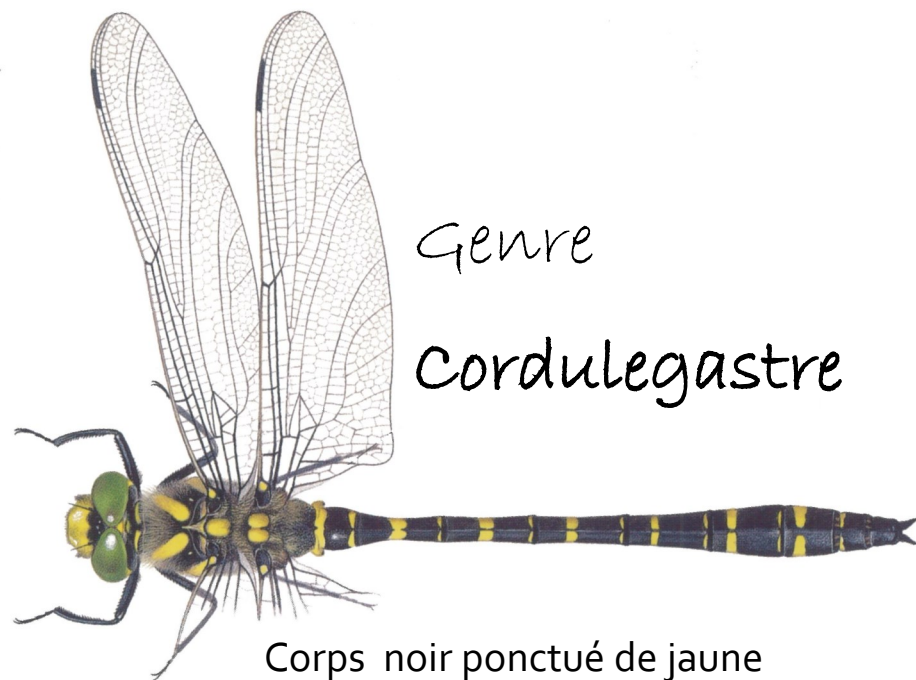
Yeux largement en contact

Corps généralement noir et ponctué de taches bleues ou vertes.



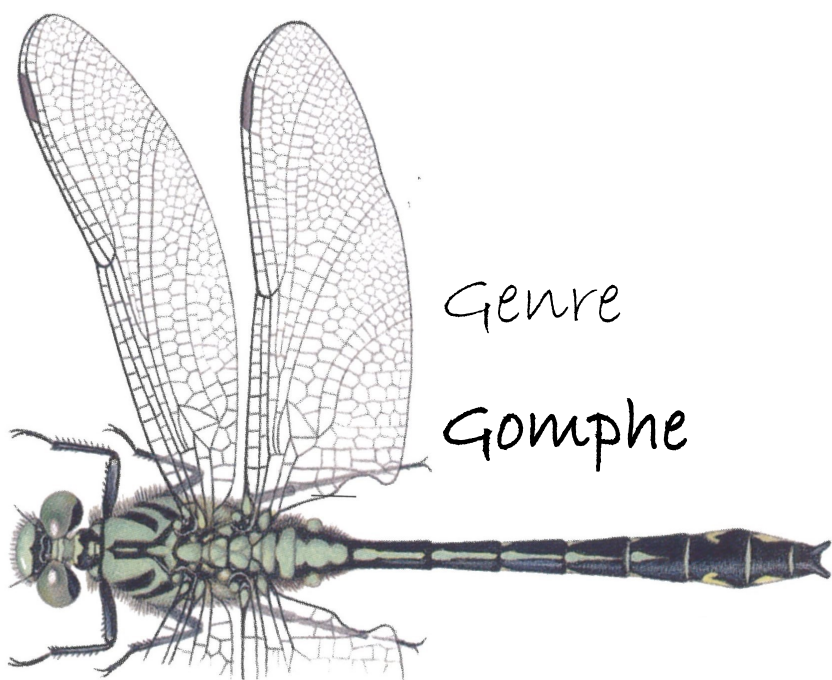
Genre
Cordulie

Corps vert métallique



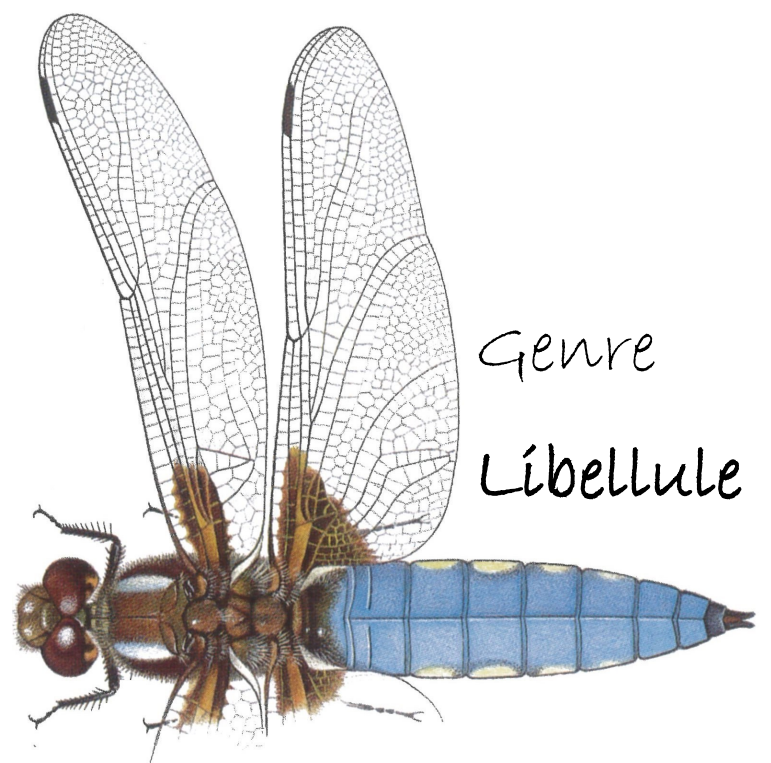
Genre
Cordulegastre

Corps noir ponctué de jaune



Genre
Gomphe

Yeux largement séparés



Genre
Libellule

Abdomen large et se terminant en pointe